



## QualityBox PC EK288 Základní sestavy

Světlá šířka: 550 × 550 mm  
Vnější rozměr: 695 × 695 mm

Základní sestava s poklopem z litiny:			Světlá výška: 139 mm
Zkušební třídy podle DIN EN 124	<b>B 125<sup>2</sup></b>	<b>D 400<sup>3</sup></b>	
Poklop	59,5 kg	59,5 kg	
Ocelový rám, žárově zinkovaný	25,5 kg	25,5 kg	
Horní rám (standardní výška)	9,5 kg	9,5 kg	
Základová deska	3,5 kg	3,5 kg	
<b>Celková hmotnost základní sestavy</b>	<b>98,0 kg</b>	<b>98,0 kg</b>	
<b>Celková výška základní sestavy</b>	<b>240 mm</b>	<b>240 mm</b>	

Základní sestava s poklopem z oceli, vybetonovaným:			Světlá výška: 190 mm
Zkušební třídy podle DIN EN 124	<b>B 125<sup>2</sup></b>	<b>D 400<sup>3</sup></b>	
Poklop	90,0 kg	90,0 kg	
Ocelový rám, žárově zinkovaný	34,0 kg	34,0 kg	
Horní rám (standardní výška)	9,5 kg	9,5 kg	
Základová deska	3,5 kg	3,5 kg	
<b>Celková hmotnost základní sestavy</b>	<b>137,0 kg</b>	<b>137,0 kg</b>	
<b>Celková výška základní sestavy</b>	<b>295 mm</b>	<b>295 mm</b>	

Základní sestava s poklopem z oceli, s možností vydláždění: (vydlážitelná výška 45 mm)			Světlá výška: 190 mm
Zkušební třídy podle DIN EN 124	<b>B 125<sup>2</sup></b>	<b>D 400<sup>3</sup></b>	
Poklop (bez vydláždění)	95,0 kg	95,0 kg	
Ocelový rám, žárově zinkovaný	39,0 kg	39,0 kg	
Horní rám (standardní výška)	9,5 kg	9,5 kg	
Základová deska	3,5 kg	3,5 kg	
<b>Celková hmotnost základní sestavy</b>	<b>147,0 kg</b>	<b>147,0 kg</b>	
<b>Celková výška základní sestavy</b>	<b>340 mm</b>	<b>340 mm</b>	

Základní sestava s poklopem z protisklizového plechu:			Světlá výška: 140 mm
Zkušební třídy podle DIN EN 124	<b>A 15<sup>1</sup></b>		
Poklop	24,0 kg		
Ocelový rám, žárově zinkovaný	25,5 kg		
Horní rám (standardní výška)	9,5 kg		
Základová deska	3,5 kg		
<b>Celková hmotnost základní sestavy</b>	<b>62,5 kg</b>		
<b>Celková výška základní sestavy</b>	<b>240 mm</b>		



## QualityBox PC EK288 Rám

Světlá šířka: 550 × 550 mm  
Vnější rozměr: 695 × 695 mm



### Rám 70 mm

Obj. č.: 06 288 0058E

5× Ø 50

5× Ø 50

Hmotnost: 5,1 kg



### Rám 70 mm

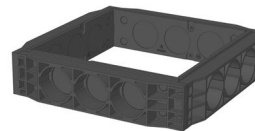
**Možnost nasazení na stávající vedení**

Obj. č.: 06 288 0358E

4× s možností nasazení na  
stávající vedení / 1× Ø 50

5× Ø 50

Hmotnost: 5,1 kg



### Rám 150 mm

Obj. č.: 06 288 0052E

4× Ø 30 / 3× Ø 110

4× Ø 30 / 3× Ø 110

Hmotnost: 10 kg



### Rám 220 mm

Obj. č.: 06 288 0053E

3× Ø 110

3× Ø 110

Hmotnost: 16 kg



### Rám 220 mm

Obj. č.: 06 288 0083E

3× Ø 110

4× Ø 50 / 1× obdélník

Hmotnost: 14 kg



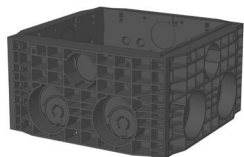
### Rám 220 mm

Obj. č.: 06 288 0084E

4× Ø 50 / 1× obdélník

4× Ø 50 / 1× obdélník

Hmotnost: 13 kg



### Rám 350 mm

Obj. č.: 06 288 0059E

6× Ø 30 / 3× Ø 110 / 2× Ø 160

6× Ø 30 / 3× Ø 110 / 2× Ø 160

Hmotnost: 24 kg



## QualityBox PC EK288

### Objednací čísla

Světlá šířka: 550 × 550 mm  
Vnější rozměr: 695 × 695 mm

<b>Šachta s poklopem z litiny, zajistitelným<sup>4</sup></b>	<b>Objednací číslo</b>
Základní sestava B 125 bez zajištění, závoru lze doplnit	06 288 2355
Základní sestava D 400, zajištění: šestihran	06 288 2326
Základní sestava D 400, zajištění: vnitřní šestihran	06 288 2488
Základní sestava D 400, zajištění: LIC-LOCK	06 288 2539
Základní sestava D 400, zajištění: COLT/TELENET	06 288 2607
<b>Příslušenství pro poklop z litiny, zajistitelný</b>	
1x zajištění pomocí šestihranu	50 000 6020
1x zajištění pomocí vnitřního šestihranu	50 000 6040
1x zajištění LIC-LOCK	50 000 6060
1x zajištění COLT/TELENET	50 000 6080
Zátka pro zajištění, černá	70 046 0716
Poklop z litiny B 125, 1dílný	70 034 3581E
Poklop z litiny D 400, 1dílný	70 034 3580E
Ocelový rám	70 034 4980E
<b>Šachta s poklopem z oceli, vybetonovaným, zajistitelným<sup>4</sup></b>	
Základní sestava B 125 bez zajištění, závoru lze doplnit	06 288 2281
Základní sestava D 400, zajištění: šestihran	06 288 2282
Základní sestava D 400, zajištění: vnitřní šestihran	06 288 2283
Základní sestava D 400, zajištění: LIC-LOCK	06 288 2284
Základní sestava D 400, zajištění: COLT/TELENET	06 288 2285
<b>Příslušenství pro poklop z oceli, vybetonovaný, zajistitelný</b>	
2x zajištění pomocí šestihranu	50 000 6100
2x zajištění pomocí vnitřního šestihranu	50 000 7100
2x zajištění LIC-LOCK	50 000 8100
2x zajištění COLT/TELENET	50 000 9100
Zátka pro zajištění, černá	70 046 0716
Poklop z oceli, vybetonovaný, B 125, 1dílný	70 040 2685E
Poklop z oceli, vybetonovaný, D 400, 1dílný	70 040 2680E
Ocelový rám	70 039 7180E
<b>Šachta s poklopem z oceli, s možností vydláždění, zajistitelným<sup>4</sup></b>	
Základní sestava B 125 bez zajištění, závoru lze doplnit	06 288 2134
Základní sestava D 400 bez zajištění, závoru lze doplnit	06 288 2608
<b>Příslušenství pro poklop z oceli, s možností vydláždění, zajistitelný</b>	
2x zajištění pomocí šestihranu	50 000 6150
2x zajištění pomocí vnitřního šestihranu	50 000 6160
2x zajištění LIC-LOCK	50 000 6170
2x zajištění COLT/TELENET	50 000 6180
Zátka pro zajištění, černá	70 046 0716
Poklop z oceli, s možností vydláždění, D 400, 1dílný	70 088 2200E
Ocelový rám	70 088 2220E



## QualityBox PC EK288

### Objednací čísla

Světlá šířka: 550 × 550 mm

Vnější rozměr: 695 × 695 mm

<b>Šachta s poklopem z protiskluzového plechu, přišroubovaným</b>	<b>Objednací číslo</b>
Základní sestava A 15, šestihranné šroubení	06 288 2787
Základní sestava A 15, šroubení s vnitřním šestihranem	06 288 2788
Základní sestava A 15, šroubení LIC-LOCK	06 288 2789
Základní sestava A 15, šroubení COLT/TELENET	06 288 2790
<b>Příslušenství pro poklop z protiskluzového plechu, přišroubovaný</b>	
4x šestihranné šroubení	50 000 2200
4x šroubení s vnitřním šestihranem	50 000 2300
4x šroubení LIC-LOCK	50 000 2400
4x šroubení COLT/TELENET	50 000 2450
Poklop z protiskluzového plechu A 15, 1dílný	70 058 6600E
Ocelový rám	70 034 4900E
<b>Pro všechny základní sestavy</b>	
Horní rám, výška 66 mm	06 288 0091E
Horní rám, výška 140 mm	06 288 0082E
Základová deska, výška 5 mm	06 288 0054E