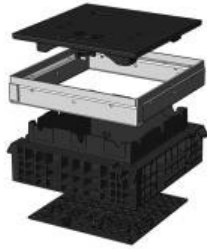
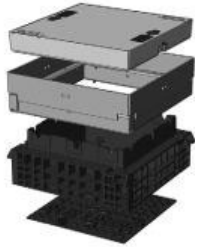


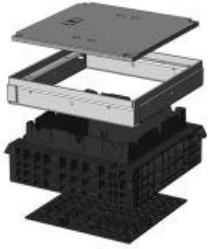
QualityBox PC EK358 Základní sestavy

Světlá šířka: 400 × 400 mm
Vnější rozměr: 540 × 540 mm

Základní sestava s poklopem z litiny:			Světlá výška: 140 mm
Zkušební třídy podle DIN EN 124	B 125²	D 400³	
Poklop	29,0 kg	29,0 kg	
Ocelový rám, žárově zinkovaný	17,0 kg	17,0 kg	
Horní rám (standardní výška)	8,0 kg	8,0 kg	
Základová deska	2,0 kg	2,0 kg	
Celková hmotnost základní sestavy	56,0 kg	56,0 kg	
Celková výška základní sestavy	240 mm	240 mm	

Základní sestava s poklopem z oceli, vybetonovaným:			Světlá výška: 190 mm
Zkušební třídy podle DIN EN 124	B 125²	D 400³	
Poklop	49,0 kg	49,0 kg	
Ocelový rám, žárově zinkovaný	24,0 kg	24,0 kg	
Horní rám (standardní výška)	8,0 kg	8,0 kg	
Základová deska	2,0 kg	2,0 kg	
Celková hmotnost základní sestavy	83,0 kg	83,0 kg	
Celková výška základní sestavy	295 mm	295 mm	

Základní sestava s poklopem z oceli, s možností vydláždění: (vydlážitelná výška 45 mm)			Světlá výška: 190 mm
Zkušební třídy podle DIN EN 124	B 125²	D 400³	
Poklop (bez vydláždění)	55,0 kg	55,0 kg	
Ocelový rám, žárově zinkovaný	27,0 kg	27,0 kg	
Horní rám (standardní výška)	8,0 kg	8,0 kg	
Základová deska	2,0 kg	2,0 kg	
Celková hmotnost základní sestavy	92,0 kg	92,0 kg	
Celková výška základní sestavy	340 mm	340 mm	

Základní sestava s poklopem z protiskluzového plechu:			Světlá výška: 160 mm
Zkušební třídy podle DIN EN 124	A 15¹		
Poklop	15,0 kg		
Ocelový rám, žárově zinkovaný	17,0 kg		
Horní rám (standardní výška)	8,0 kg		
Základová deska	2,0 kg		
Celková hmotnost základní sestavy	42,0 kg		
Celková výška základní sestavy	240 mm		



QualityBox PC EK358 Rám

Světlá šířka: 400 × 400 mm
Vnější rozměr: 540 × 540 mm



Rám 70 mm

Obj. č.: 06 358 0058E

3× Ø 50

3× Ø 50

Hmotnost: 3,2 kg



Rám 70 mm

Možnost nasazení na stávající vedení

Obj. č.: 06 358 0358E

2× s možností nasazení na

stávající vedení / 1× Ø 50

3× Ø 50

Hmotnost: 3,2 kg



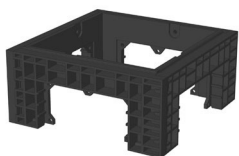
Rám 220 mm

Obj. č.: 06 358 0052E

3× Ø 110

3× Ø 110

Hmotnost: 8,5 kg



Rám 220 mm

Obj. č.: 06 358 0072E

1× obdélník

1× obdélník

Hmotnost: 6,0 kg



Rám 220 mm

Obj. č.: 06 358 0073E

3× Ø 110

1× obdélník

Hmotnost: 7,0 kg



QualityBox PC EK358

Objednací čísla

Světlá šířka: 400 × 400 mm
Vnější rozměr: 540 × 540 mm

Šachta s poklopem z litiny, zajistitelným⁴	Objednací číslo
Základní sestava B 125 bez zajištění, závoru lze doplnit	06 358 1151
Základní sestava D 400, zajištění: šestihran	06 358 1150
Základní sestava D 400, zajištění: vnitřní šestihran	06 358 1249
Základní sestava D 400, zajištění: LIC-LOCK	06 358 1164
Základní sestava D 400, zajištění: COLT/TELENET	06 358 1250
Příslušenství pro poklop z litiny, zajistitelný	
1x zajištění pomocí šestihranu	50 000 6020
1x zajištění pomocí vnitřního šestihranu	50 000 6040
1x zajištění LIC-LOCK	50 000 6060
1x zajištění COLT/TELENET	50 000 6080
Zátka pro zajištění, černá	70 046 0716
Poklop z litiny B 125, 1dílný	70 033 9382E
Poklop z litiny D 400, 1dílný	70 033 9483E
Ocelový rám	70 034 5280E
Šachta s poklopem z oceli, vybetonovaným, zajistitelným⁴	
Základní sestava B 125 bez zajištění, závoru lze doplnit	06 358 1105
Základní sestava D 400, zajištění: šestihran	06 358 1106
Základní sestava D 400, zajištění: vnitřní šestihran	06 358 1107
Základní sestava D 400, zajištění: LIC-LOCK	06 358 1108
Základní sestava D 400, zajištění: COLT/TELENET	06 358 1109
Příslušenství pro poklop z oceli, vybetonovaný, zajistitelný	
2x zajištění pomocí šestihranu	50 000 6100
2x zajištění pomocí vnitřního šestihranu	50 000 7100
2x zajištění LIC-LOCK	50 000 8100
2x zajištění COLT/TELENET	50 000 9100
Zátka pro zajištění, černá	70 046 0716
Poklop z oceli, vybetonovaný, B 125, 1dílný	70 040 6385E
Poklop z oceli, vybetonovaný, D 400, 1dílný	70 040 6380E
Ocelový rám	70 039 6680E
Šachta s poklopem z oceli, s možností vydláždění, zajistitelným⁴	
Základní sestava B 125 bez zajištění, závoru lze doplnit	06 358 1034
Základní sestava D 400 bez zajištění, závoru lze doplnit	06 358 1251
Příslušenství pro poklop z oceli, s možností vydláždění, zajistitelný	
2x zajištění pomocí šestihranu	50 000 6150
2x zajištění pomocí vnitřního šestihranu	50 000 6160
2x zajištění LIC-LOCK	50 000 6170
2x zajištění COLT/TELENET	50 000 6180
Zátka pro zajištění, černá	70 046 0716
Poklop z oceli, s možností vydláždění, D 400, 1dílný	70 088 2300E
Ocelový rám	70 088 2320E



QualityBox PC EK358

Objednací čísla

Světlá šířka: 400 × 400 mm

Vnější rozměr: 540 × 540 mm

Šachta s poklopem z protiskluzového plechu, přišroubovaným	Objednací číslo
Základní sestava A 15, šestihřanné šroubení	06 358 1385
Základní sestava A 15, šroubení s vnitřním šestihřanem	06 358 1426
Základní sestava A 15, šroubení LIC-LOCK	06 358 1427
Základní sestava A 15, šroubení COLT/TELENET	06 358 1428
Příslušenství pro poklop z protiskluzového plechu, přišroubovaný	
4x šestihřanné šroubení	50 000 2200
4x šroubení s vnitřním šestihřanem	50 000 2300
4x šroubení LIC-LOCK	50 000 2400
4x šroubení COLT/TELENET	50 000 2450
Poklop z protiskluzového plechu A 15, 1dílný	70 058 6500E
Ocelový rám	70 034 5200E
Pro všechny základní sestavy	Objednací číslo
Horní rám, výška 140 mm	06 358 0082E
Základová deska, výška 5 mm	06 358 0054E