
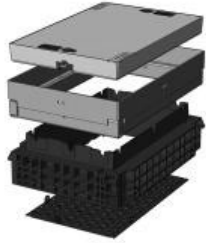


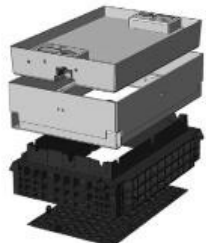



QualityBox PC EK368 Základní sestavy

Světlá šířka: 400 × 650 mm
Vnější rozměr: 550 × 790 mm

Základní sestava s poklopem z litiny:			Světlá výška: 139 mm
Zkušební třídy podle DIN EN 124	B 125²	D 400³	
Poklop	50,0 kg	50,0 kg	
Ocelový rám, žárově zinkovaný	23,0 kg	23,0 kg	
Horní rám (standardní výška)	11,0 kg	11,0 kg	
Základová deska	3,0 kg	3,0 kg	
Celková hmotnost základní sestavy	87,0 kg	87,0 kg	
Celková výška základní sestavy	240 mm	240 mm	

Základní sestava s poklopem z oceli, vybetonovaným:			Světlá výška: 190 mm
Zkušební třídy podle DIN EN 124	B 125²	D 400³	
Poklop	64,0 kg	64,0 kg	
Ocelový rám, žárově zinkovaný	32,0 kg	32,0 kg	
Horní rám (standardní výška)	11,0 kg	11,0 kg	
Základová deska	3,0 kg	3,0 kg	
Celková hmotnost základní sestavy	110,0 kg	110,0 kg	
Celková výška základní sestavy	295 mm	295 mm	

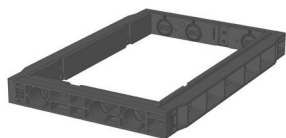
Základní sestava s poklopem z oceli, s možností vydláždění: (vydlážitelná výška 45 mm)			Světlá výška: 190 mm
Zkušební třídy podle DIN EN 124	B 125²	D 400³	
Poklop (bez vydláždění)	80,0 kg	80,0 kg	
Ocelový rám, žárově zinkovaný	35,0 kg	35,0 kg	
Horní rám (standardní výška)	11,0 kg	11,0 kg	
Základová deska	3,0 kg	3,0 kg	
Celková hmotnost základní sestavy	129,0 kg	129,0 kg	
Celková výška základní sestavy	340 mm	340 mm	

Základní sestava s poklopem z protiskluzového plechu:			Světlá výška: 160 mm
Zkušební třídy podle DIN EN 124	A 15¹		
Poklop	25,0 kg		
Ocelový rám, žárově zinkovaný	23,0 kg		
Horní rám (standardní výška)	11,0 kg		
Základová deska	3,0 kg		
Celková hmotnost základní sestavy	62,0 kg		
Celková výška základní sestavy	240 mm		



QualityBox PC EK368 Rám

Světlá šířka: 400 × 650 mm
Vnější rozměr: 550 × 790 mm



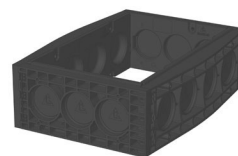
Rám 70 mm

Obj. č.: 06 368 0058E
3× Ø 50
3× Ø 50
Hmotnost: 3,8 kg



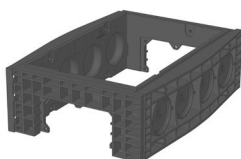
Rám 70 mm

Možnost nasazení na stávající vedení
Obj. č.: 06 368 0358E
2× s možností nasazení na
stávající vedení / 1× Ø 50
3× Ø 50
Hmotnost: 3,8 kg



Rám 220 mm

Obj. č.: 06 368 0052E
3× Ø 110
4× Ø 110
Hmotnost: 13,5 kg



Rám 220 mm

Obj. č.: 06 368 0073E
1× obdélník
4× Ø 110
Hmotnost: 12,5 kg



Rám 220 mm

Obj. č.: 06 368 0074E
3× Ø 110
2× obdélník
Hmotnost: 11,5 kg



Rám 220 mm

Obj. č.: 06 368 0072E
1× obdélník
2× obdélník
Hmotnost: 10,5 kg



QualityBox PC EK368

Objednací čísla

Světlá šířka: 400 × 650 mm
Vnější rozměr: 550 × 790 mm

Šachta s poklopem z litiny, zajistitelným⁴	Objednací číslo
Základní sestava B 125 bez zajištění, závoru lze doplnit	06 368 1349
Základní sestava D 400, zajištění: šestihran	06 368 1336
Základní sestava D 400, zajištění: vnitřní šestihran	06 368 1528
Základní sestava D 400, zajištění: LIC-LOCK	06 368 1529
Základní sestava D 400, zajištění: COLT/TELENET	06 368 1530
Příslušenství pro poklop z litiny, zajistitelný	
1x zajištění pomocí šestihranu	50 000 6020
1x zajištění pomocí vnitřního šestihranu	50 000 6040
1x zajištění LIC-LOCK	50 000 6060
1x zajištění COLT/TELENET	50 000 6080
Zátka pro zajištění, černá	70 046 0716
Poklop z litiny B 125, 1dílný	70 034 0282E
Poklop z litiny D 400, 1dílný	70 034 0181E
Ocelový rám	70 034 5380E
Šachta s poklopem z oceli, vybetonovaným, zajistitelným⁴	
Základní sestava B 125 bez zajištění, závoru lze doplnit	06 368 1213
Základní sestava D 400, zajištění: šestihran	06 368 1214
Základní sestava D 400, zajištění: vnitřní šestihran	06 368 1215
Základní sestava D 400, zajištění: LIC-LOCK	06 368 1216
Základní sestava D 400, zajištění: COLT/TELENET	06 368 1217
Příslušenství pro poklop z oceli, vybetonovaný, zajistitelný	
2x zajištění pomocí šestihranu	50 000 6100
2x zajištění pomocí vnitřního šestihranu	50 000 7100
2x zajištění LIC-LOCK	50 000 8100
2x zajištění COLT/TELENET	50 000 9100
Zátka pro zajištění, černá	70 046 0716
Poklop z oceli, vybetonovaný, B 125, 1dílný	70 046 3050E
Poklop z oceli, vybetonovaný, D 400, 1dílný	70 046 3000E
Ocelový rám	70 039 6880E
Šachta s poklopem z oceli, s možností vydláždění, zajistitelným⁴	
Základní sestava B 125 bez zajištění, závoru lze doplnit	06 368 1062
Základní sestava D 400 bez zajištění, závoru lze doplnit	06 368 1531
Příslušenství pro poklop z oceli, s možností vydláždění, zajistitelný	
2x zajištění pomocí šestihranu	50 000 6150
2x zajištění pomocí vnitřního šestihranu	50 000 6160
2x zajištění LIC-LOCK	50 000 6170
2x zajištění COLT/TELENET	50 000 6180
Zátka pro zajištění, černá	70 046 0716
Poklop z oceli, s možností vydláždění, D 400, 1dílný	70 088 1800E
Ocelový rám	70 088 1820E



QualityBox PC EK368

Objednací čísla

Světlá šířka: 400 × 650 mm

Vnější rozměr: 550 × 790 mm

Šachta s poklopem z protiskluzového plechu, přišroubovaným	Objednací číslo
Základní sestava A 15, šestihřanné šroubení	06 368 1680
Základní sestava A 15, šroubení s vnitřním šestihřanem	06 368 1845
Základní sestava A 15, šroubení LIC-LOCK	06 368 1846
Základní sestava A 15, šroubení COLT/TELENET	06 368 1847
Příslušenství pro poklop z protiskluzového plechu, přišroubovaný	
4x šestihřanné šroubení	50 000 2200
4x šroubení s vnitřním šestihřanem	50 000 2300
4x šroubení LIC-LOCK	50 000 2400
4x šroubení COLT/TELENET	50 000 2450
Poklop z protiskluzového plechu A 15, 1dílný	70 060 3600E
Ocelový rám	70 034 5399E
Pro všechny základní sestavy	Objednací číslo
Horní rám, výška 140 mm	06 368 0082E
Základová deska, výška 5 mm	06 368 0054E