

EK510 connect – podzemní rozvaděč

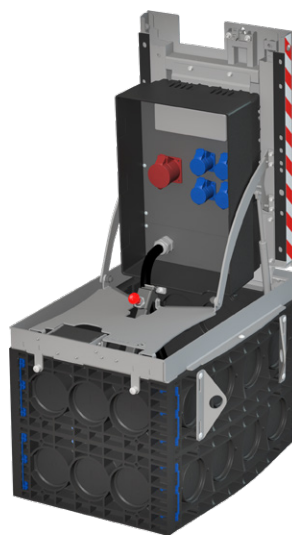
Vlastnosti produktu – korpus

- ▲ **Inovativní konstrukce šachty s technologií 3D-ri-bFrame**
Modulární, odolné a zatížitelné systémové řešení pro specifické přizpůsobení danému místu
- ▲ **Modulární konstrukce šachty**
Flexibilní a jednoduché použití podle situace
- ▲ **Modifikovaný polykarbonát (PC)**
Dlouhá životnost, certifikovaná kompatibilita s podzemní vodou, odolnost vůči UV záření



Vlastnosti produktu – poklop

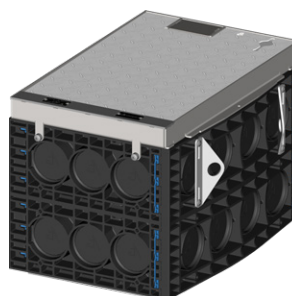
- ▲ **Ponorný zvon (výklopný)**
Ideální pro oblasti ohrožené zaplavením
- ▲ **Zajištění a vývod kabelů lícující se zemi**
Nehrozí nebezpečí zakopnutí, bezpečné vedení kabelů s ochranou proti ustřížení
- ▲ **Pojistka sklopení pro poklop / ponorný zvon**
Vyšší ochrana před úrazem a bezpečná obsluha technického prostoru
- ▲ **Po zajištění přístup pouze speciálním stavebním klíčem**
Ochrana proti neoprávněnému přístupu – zajištění
- ▲ **Podpora při otevírání pro poklop a ponorný zvon**
Možnost obsluhy laiky díky dvěma plynovým pružinám z nerezové oceli. Poklop a ponorný zvon jsou spojené
- ▲ **Ochrana proti vstupu / proti pádu**
Chrání před pádem dovnitř při otevřeném poklopu
- ▲ **Funkce nuceného otvírání**
Přístup také v případě námrazy, necitlivost vůči nečistotám
- ▲ **Zásuvky včetně jističů a proudového chrániče**
Vysoké standardy bezpečnosti a ochrana proti úrazům, podle požadavků VDE



▲ EK510 connect – ponorný zvon s vnitřním vybavením



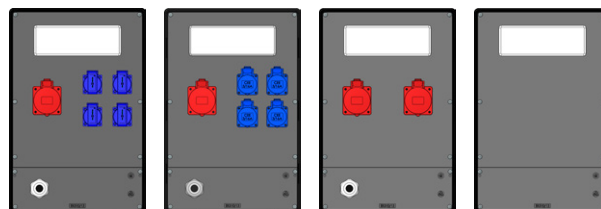
▲ EK510 connect – ponorný zvon bez vnitřního vybavení



▲ EK510 connect – s protiskluzovým plechem

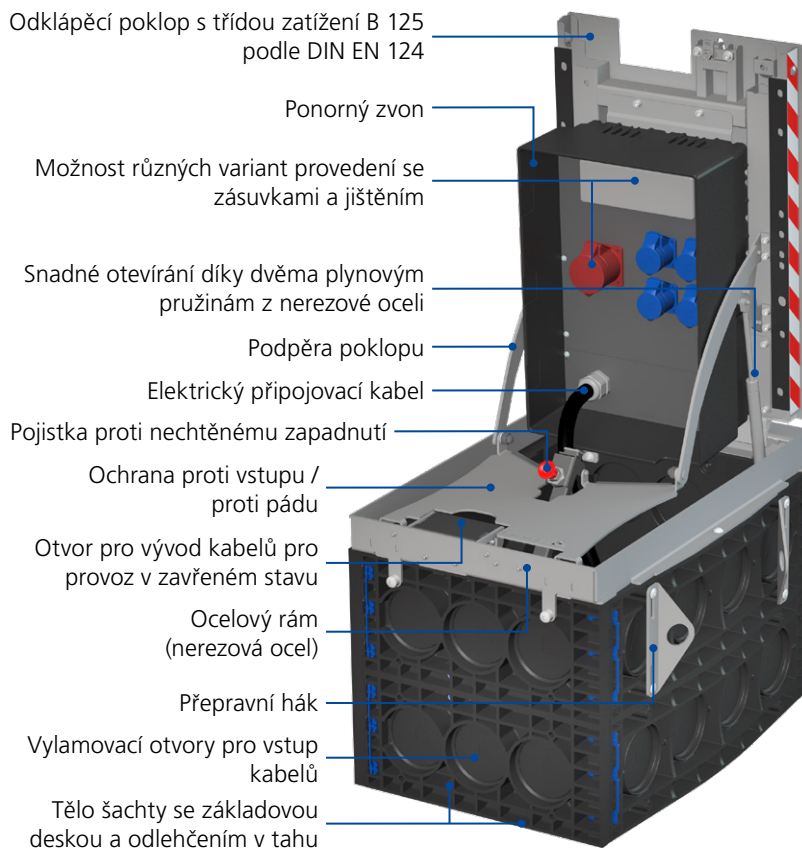
Variety provedení ponorného zvonu

- ▲ **Variety se zásuvkami**
 - 16 A / 230 V Schuko / 16 A / 400 V Schuko
 - 16 A / 400 V CEE / 32 A / 400 V CEE
- ▲ **Jističe/proudový chránič**
 - LS B-16A 1p
 - LS C-16A/32A 3p
 - FI/RCD 63A Typ A
- ▲ **Montážní deska**
 - Individuální možnosti provedení ponorného zvonu

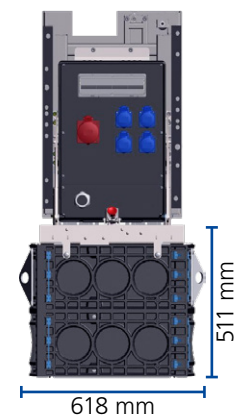
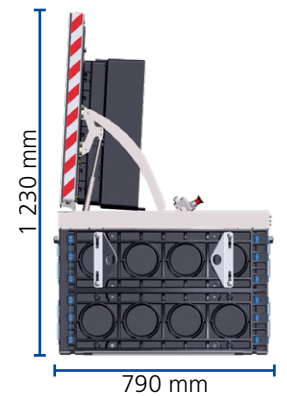


▲ Příklady variant se zásuvkami

Konstrukce



Rozměry



Technické údaje

Označení	EK510 connect
Světlá šířka	400 × 650 mm (Š × H)
Vnější rozměry	618 × 790 × 511 mm / v otevřeném stavu 1230 mm (Š × D × V)
Celková hmotnost	cca 75 kg
Hmotnost poklopu	cca 25 kg
Max. třída zatížení	B 125 (12,5 tuny, 125 kN) podle DIN EN 124
Max. jištění	63 A
Stupeň krytí	v zavřeném stavu: IP 48 / v otevřeném stavu: IP 44 (podle DIN EN 60529)
Maximální montážní prostor ponorného zvonu	339 × 402 × 207 mm (Š × D × V), max. vestavná hloubka elektrických komponent 60 mm při vodním sloupci 1 m
Materiál poklopu	Poklop: Ušlechtilá ocel (V2A) s protiskluzovým povrchem Ocelový rám: Ušlechtilá ocel (V2A)
Materiál ponorného zvonu	Polykarbonát (PC)
Materiál montážní desky	Polykarbonát (PC)
Materiál těla	Polykarbonát (PC)